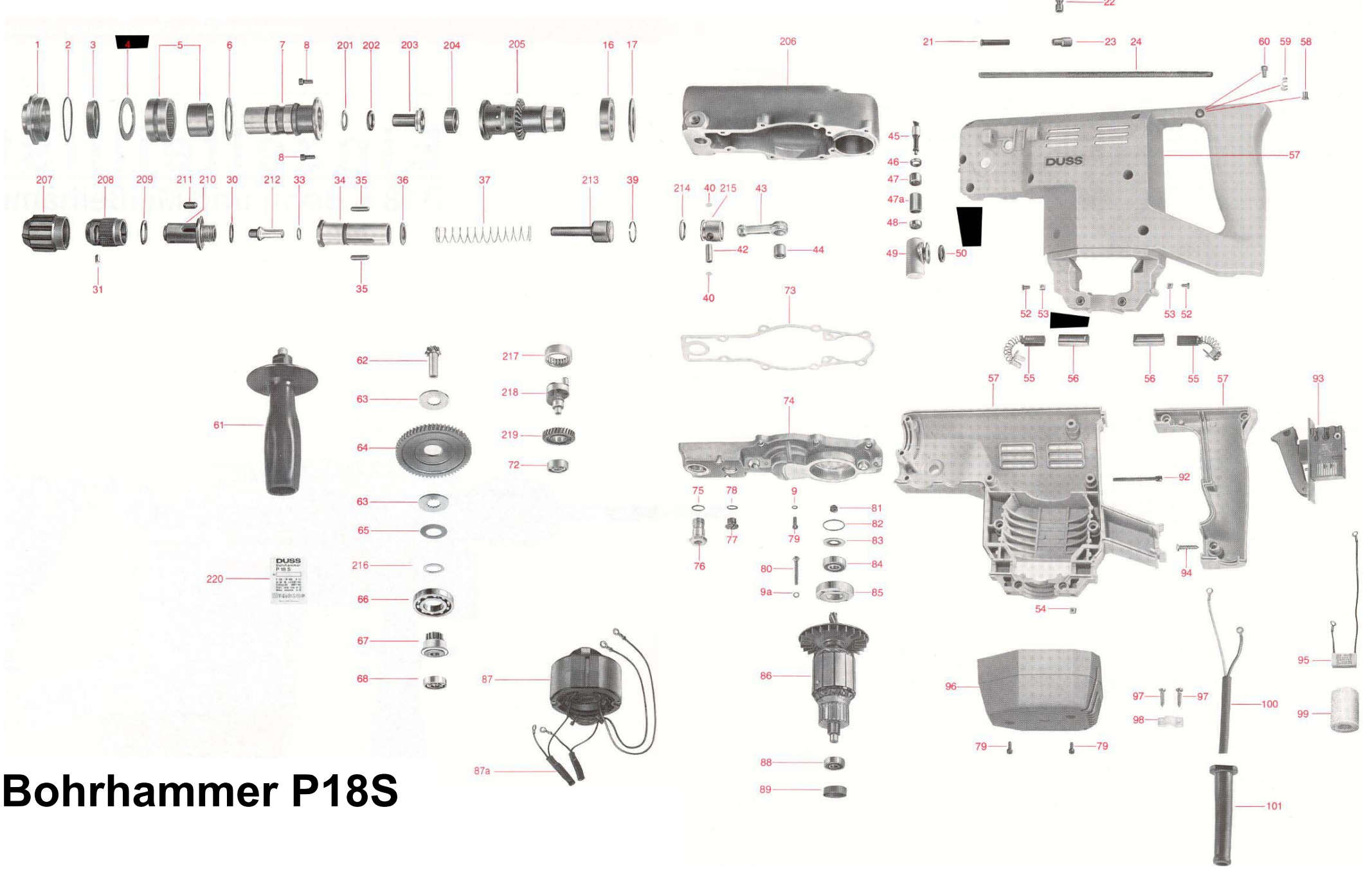


	Teile-Nr.	Bestell-Nr.	Stück je Maschine		Teile-Nr.	Bestell-Nr.	Stück je Maschine
Spindelmutter	1	P18/1	1	Rillenkugellager	68	P18/68	1
O-Ring 39x2	2	P18/2	1	Rillenkugellager	72	P18/72	1
Radial-Wellendichtring	3	P18/3	1	Getriebedichtung	73	P18/73	1
Anlaufscheibe	4	P18/4	1	Getriebeplatte	74	P18/74	1
Nadellager	5	P18/5	1	O-Ring 12x1,5	75	P18/75	1
Anlaufscheibe	6	P18/6	1	Handgriffnippel	76	P18/76	1
Vorderzylinder	7	P18/7	1	Öltankschraube	77	P18/77	1
Zylinderschraube M4x10	8	P18/8	4	O-Ring 9x1,5	78	P18/78	1
Sicherungsscheibe M4	9	P18/9	8	Zylinderschraube M4x12	79	P18/79	8
Kupferdichtring	9a	P18/9a	2	Zylinderschraube M4x30	80	P18/80	2
Rillenkugellager	16	P18/16	1	V-Ring	81	P18/81	1
Stützscheibe	17	P18/17	1	O-Ring 23x1,5	82	P18/82	1
Tülle	21	P18/21	1	V-Ringscheibe	83	P18/83	1
Anschlaghebel	22	P18/22	1	Rillenkugellager	84	P18/84	1
Anschlagmutter	23	P18/23	1	Ankerlagerring	85	P18/85	1
Anschlagstange	24	P18/24	1	Anker	86	P18/86	1
O-Ring 16x2	30	P18/30	1	Feldpaket	87	P18/87	1
Zylinderrolle	31	P18/31	1	Stabkerndrossel	87a	P18/87a	2
O-Ring 9,5x1,6	33	P18/33	1	Rillenkugellager	88	P18/88	1
Futterspindel	34	P18/34	1	Lagergummi	89	P18/89	1
Mitnehmerrolle	35	P18/35	2	Linsenschraube M4x30	92	P18/92	3
Kolbendichtung	36	P18/36	1	Schalter	93	P18/93	1
Schaltfeder	37	P18/37	1	Linsenkopfschraube 4x25	94	P18/94	13
Schlägerring	39	P18/39	1	Kondensator	95	P18/95	1
Pilz	40	P18/40	2	Motordeckel	96	P18/96	1
Kolbenbolzen	42	P18/42	1	Linsenkopfschraube 4x14	97	P18/97	4
Pleuel	43	P18/43	1	Kabelklemme	98	P18/98	1
Zylinderlager	44	P18/44	1	Schaumgummi	99	P18/99	1
Schaltspindel	45	P18/45	1	Kabel mit Stecker	100	P18/100	1
Dichtring	46	P18/46	1	Kabelschutzschlauch	101	P18/101	1
Nadelhülse	47	P18/47	1	O-Ringscheibe	201	P18S/201	1
Abstandsrohr	47a	P18/47a	1	O-Ring	202	P18S/202	1
Rillenkugellager	48	P18/48	1	Schlägerbüchse	203	P18S/203	1
Schalthebel	49	P18/49	1	Bremsring	204	P18S/204	1
O-Ring 12x3	50	P18/50	1	Zylinder	205	P18S/205	1
Sechskantmutter M4	51	Entfällt	-	Oberteil	206	P18S/206	1
Linsenschraube M3,5x8	52	P18/52	2	Schaftdichtung	207	P18S/207	1
Federzahnscheibe *	52a*	P18/52a	2	Werkzeughalter	208a	P18S/208a	1
Sechskantmutter M3,5	53	P18/53	2	O-Ring 14x3	209	P18S/209	1
Einlegemutter M4	54	Entfällt	-	Futter	210a	P18S/210a	1
Kohlebürste	55	P18/55	2	Futterrolle	211	P18S/211	2
Kohlenbüchse	56	P18/56	2	Döpper	212	P18S/212	1
Motorgehäuse	57	P18/57	1	Schläger	213	P18S/213	1
Feststellbüchse	58	P18/58	1	Kolbenring	214	P18S/214	1
Feststellfeder	59	P18/59	1	Kolben	215	P18S/215	1
Feststellknopf	60	P18/60	1	Passscheibe	216	P18S/216	1
Schraubhandgriff	61	P18/61	1	Nadelhülse	217	P18S/217	1
Kegelritzel	62	P18/62	1	Kurbel	218	P18S/218	1
Kupplungslamelle	63	P18/63	2	Kurbelrad	219	P18S/219	1
Kupplungsrad	64	P18/64	1	Typenschild	220	P18S/220	1
Tellerfeder	65	P18/65	1	Sicherungsfeder *	221*	P18S/221	1
Rillenkugellager	66	P18/66	1	Spannscheibe *	222*	P18S/222	3
Lagerbüchse	67	P18/67	1				



Bohrhammer P18S