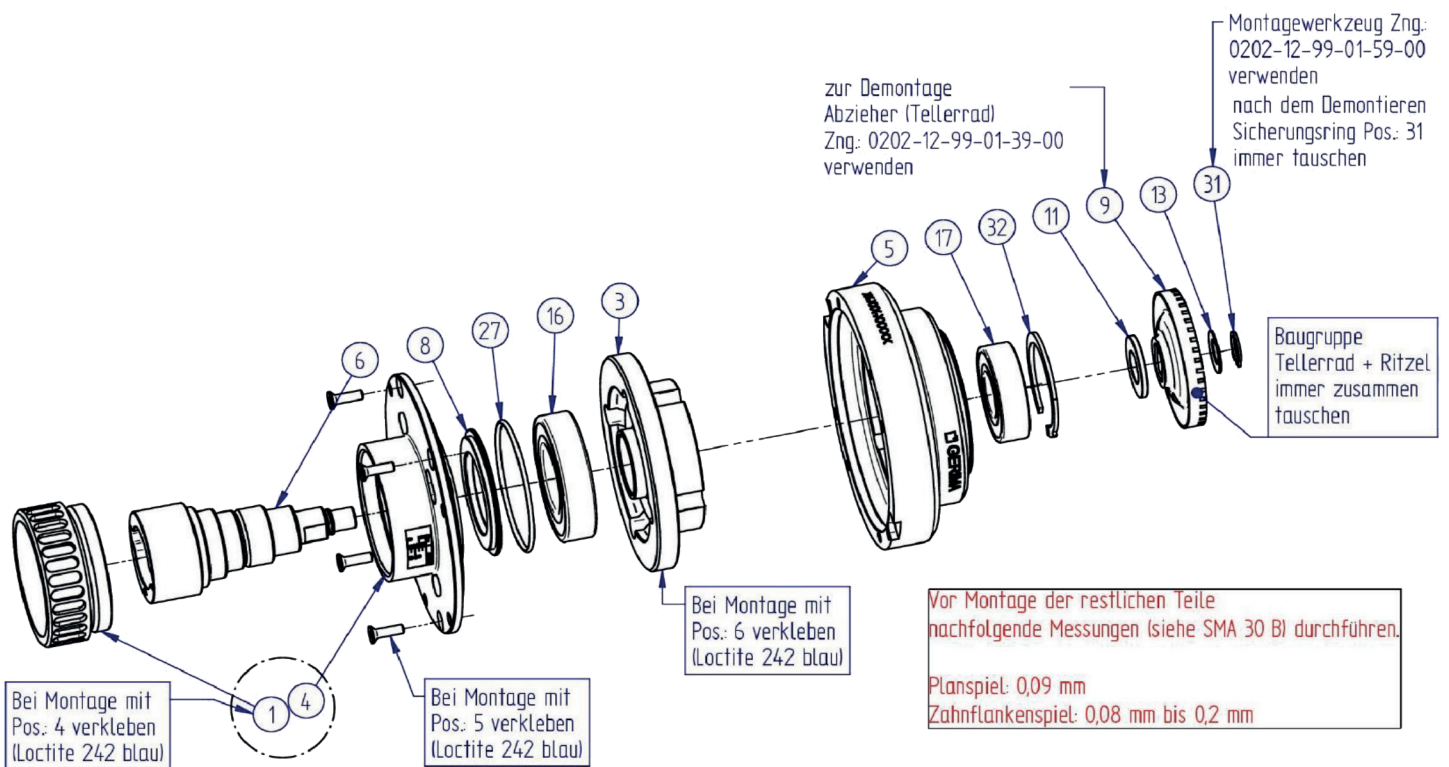


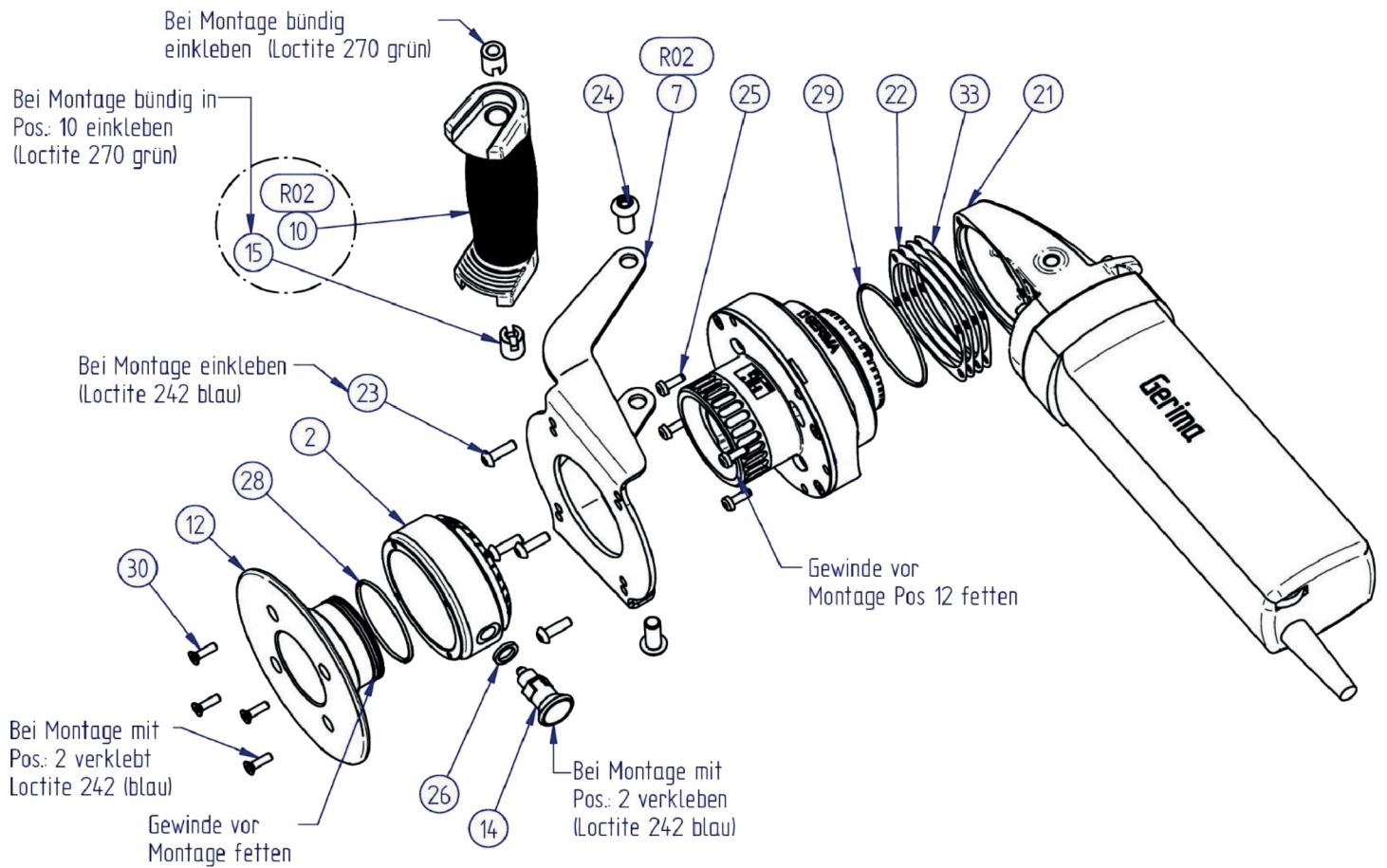
Om er zeker van te zijn dat een component geschikt is voor uw machine,  
is het essentieel om altijd het serienummer op te geven.

## Mechanics



Om er zeker van te zijn dat een component geschikt is voor uw machine,  
is het essentieel om altijd het serienummer op te geven.

## Mechanics



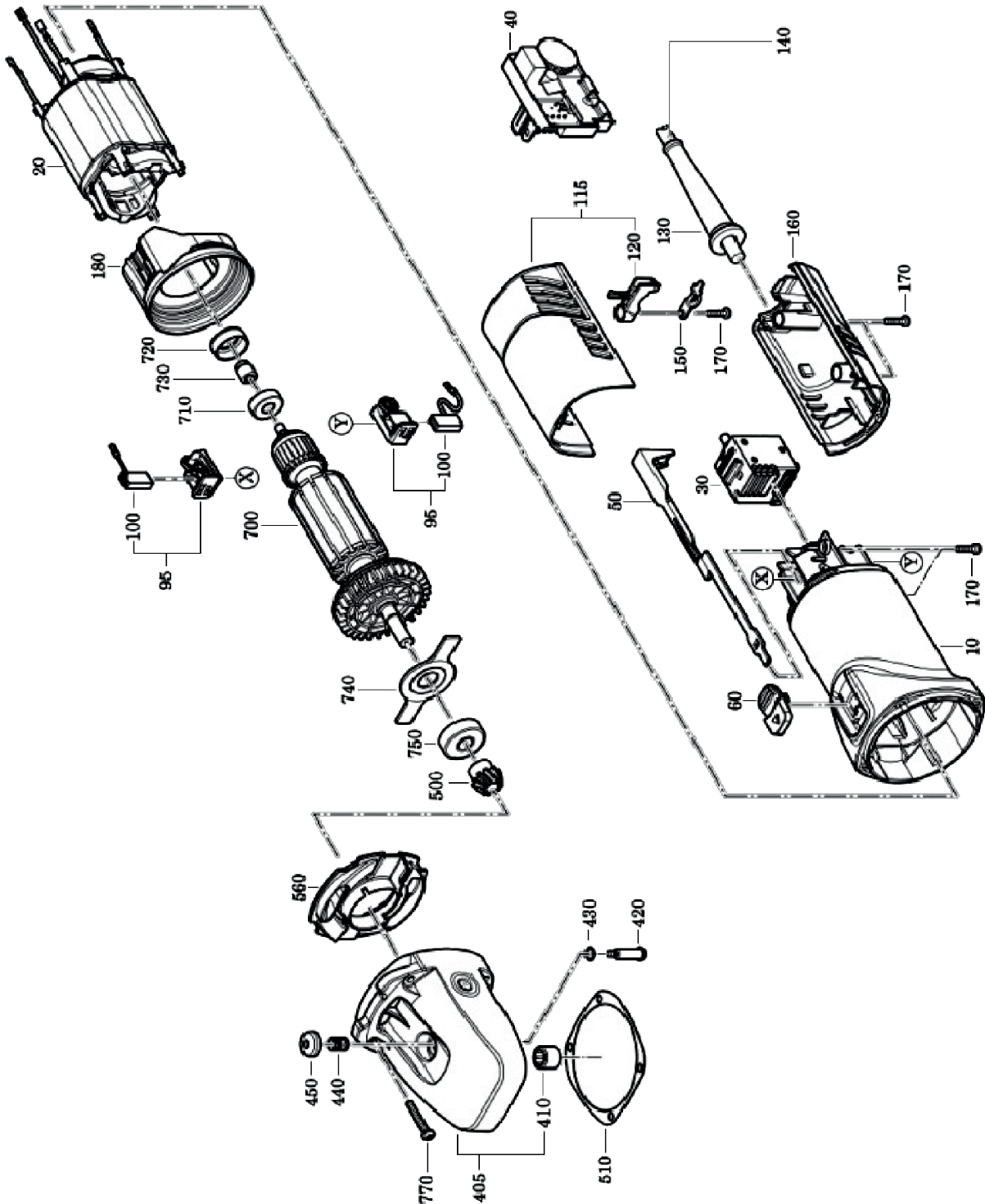
Om er zeker van te zijn dat een component geschikt is voor uw machine,  
is het essentieel om altijd het serienummer op te geven.

## Mechanics

pos	article no.	item name	pcs
1	0101.462.20-00002	Steel sleeve with grooves / SMA 30 BER	1
2	0101.462.20-00003	Counter ring / SMA 30 BE	1
3	0101.462.19-00011	Balancer / SMA 30 BE	1
4	0101.462.19-00010	Gear flange cover / SMA 30 BE	1
5	0101.462.19-00009	Gearbox housing / SMA 30 BE	1
6	0101.462.19-00008	Drive shaft / SMA 30 BE	1
7	0101.462.19-00013	Holding plate handle / SMA 30 B	1
8	0101.462.19-00012	Sealing washer / SMA 30 BE	1
9	0101.462.19-00005	Bevel gear + pinion / SMA 30 BE+EV	1
10	0101.482.19-00025	Round handle (conv.) with flashover protection Ø	1
11	0101.482.19-00018	Spacer (bevel gear) t=2.5 mm / SMA 30/40 BE	1
12	0101.352.15-00003	Guiding plate / SMA 30	1
13	0101.372.15-00004	Disc spring / SMA 30 EFR	1
14	0000.032.16-00124	Locking bolt + locking groove / SMA 30/40/50/60	1
15	0000.022.14-00117	Thread insert M8x15	2
16	0000.012.14-00035	Grooved ball bearing 6006	1
17	0000.012.14-00033	Grooved ball bearing 6004	1
21	0101.382.20-00001	Driving unit / SMA 30 BER/AER	1
22	0101.372.15-00007	Spacer disc 0.10 mm / SMA/PB 30 E	2
23	0000.022.15-00285	Hexagon socket screw M5x16	4
24	0000.022.14-00205	Fillister head screw M8x20	2
25	0101.112.15-00013	Fillister head screw M4x12 / SMA 20 E	4
26	0000.032.20-00007	Spacer ring / SMA 30 BE	1
27	0000.042.19-00005	O-ring 55 / SMA 30 BE	1
28	0000.042.15-00027	O-ring 46 / SMA 30 EM/F	1
29	0000.042.15-00028	O-ring 58 / SMA 30 EF04	1
30	0000.022.15-00307	Countersink screw M4x14	8
31	0000.022.15-00276	Locking ring 11	1
32	0000.022.16-00251	Locking ring 42	1
33	0101.372.20-00001	Spacer disc 0.15 mm / SMA/PB 30 E	2

Om er zeker van te zijn dat een component geschikt is voor uw machine,  
is het essentieel om altijd het serienummer op te geven.

## Electrics



Om er zeker van te zijn dat een component geschikt is voor uw machine,  
is het essentieel om altijd het serienummer op te geven.

## Electrics

pos	article no.	item name	pcs
10	0101.362.18-00001	Motor housing / SMA 30 EF+EVR	1
20	0101.362.18-00002	Stator 230V/50Hz / SMA 30 EF+EVR	1
30	0101.112.17-00001	Switch / SMA	1
40	0101.392.18-00002	Electronic speed control / SMA 30 EVR	1
50	0101.112.18-00001	Switching rod / SMA	1
60	0101.112.18-00002	Shifter / SMA	1
95	0101.112.16-00025	Brush holder / SMA 20 E (230V)	2
100	0101.113.15-00002	Carbon brush-set / SMA 20/30 EF/24.1	1
115	0101.392.18-00003	Cover plate OT blue / SMA 30 EVR	1
120	0101.362.18-00003	Cable clamp / SMA 30 E04	1
130	0101.362.18-00004	Cable grommet / SMA 30 E04	1
140	0101.203.18-00004	Cable -220V-	1
150	0101.362.18-00005	Cable clamp / SMA 30 E04	1
160	0101.392.18-00004	Cover plate UT blue / SMA 30 EVR	1
170	0101.362.18-00006	Screw 3.5x13 / SMA 30 EF/VR	5
180	0101.362.18-00007	Air guide ring / SMA 30 EF+EVR	1
405	0101.362.18-00008	Gearbox housing / SMA 30 E04	1
410	0101.362.18-00009	Needle sleeve	1
420	0101.362.18-00010	Pin / SMA 30 E04	1
430	0101.362.18-00011	Seal ring / SMA 30 E04	1
440	0101.362.18-00012	Spiral spring / SMA 30 E04	1
450	0101.362.18-00013	Push-button / SMA 30 E04	1
500	0101.462.19-00005	Bevel gear + pinion / SMA 30 BE+EV	1
510	0101.372.15-00007	Spacer disc 0.10 mm / SMA/PB 30 E	1
560	0101.362.18-00014	Air guide ring / SMA 30 EF+EV	1
700	0101.362.18-00015	Armature 230V/50Hz / SMA 30 E04	1
710	0000.012.14-00017	Grooved ball bearing armature / SMA 30/40 E02	1
720	0101.362.18-00017	Bearing bush / SMA 30 E04	1
730	0101.362.18-00018	Magnet / SMA 30 E04	1
740	0101.362.18-00019	Plate / SMA 30 E04	1
750	0101.362.18-00020	Grooved ball bearing / SMA 30 E04	1
770	0101.362.18-00021	Screw M40x26 / SMA 30 EF/VR	4